

CABINET DE PSYCHOLOGUES LIBÉRAL

Groupe Psy@Paris

Présentation



Groupe Psy@Paris

Sommaire

1. Description du groupe Psy@Paris
2. Offre et tarifs
3. Le site internet
4. La supervision
5. Référencement et adressage
6. Autres aides à la pratique en libéral
7. Contact



"A la recherche d'un collaborateur ou d'une collaboratrice, j'ai réalisé ce document afin de présenter le fonctionnement du cabinet Psy@Paris.

N'hésitez pas à me contacter si vous avez des questions."

Vincent Joly



Présentation

Le cabinet de psychologue Psy@Paris est un groupe d'aide et de soutien à la pratique libérale.

Il a pour objectif de réunir le meilleur du fonctionnement libéral et du fonctionnement institutionnel en associant :

- La liberté de la pratique libérale sans les difficultés pour trouver une patientèle.
- Le travail en équipe sans les pesanteurs de la pratique institutionnelle.

Groupe Psy@Paris

Trois axes principaux

Groupe de travail

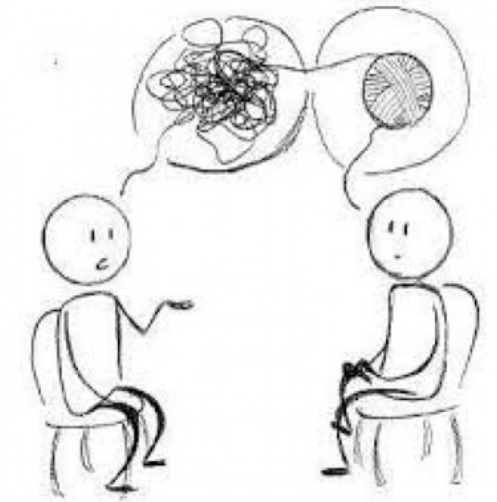
Un groupe de psychologues qui travaillent ensemble dans des cabinets différents.

Référencement et adressage de patients

Un site internet permettant de recevoir un nombre important de demandes de patients.

Supervisions

Des supervisions individuelles hebdomadaires.



L'équipe de Psy@Paris



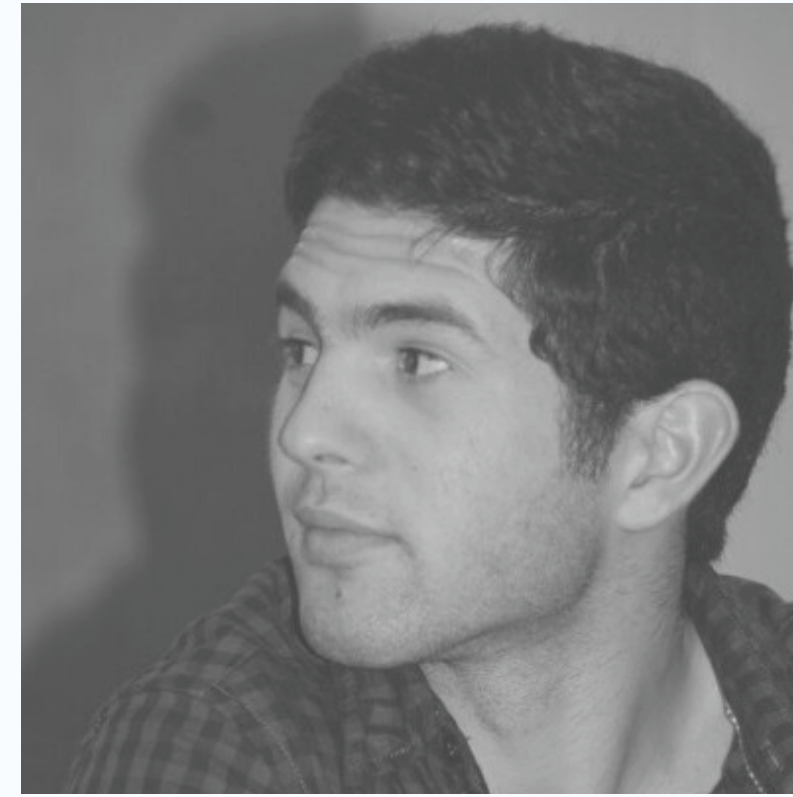
Vincent Joly

Psychologue, enseignant à l'université Paris V, auteur de *Construire la relation thérapeutique*.
Fondateur de Psy@Paris



Salomé Bréchet

psychologue et psychothérapeute, diplômée d'histoire et de sociologie.
Collaboratrice pour Psy@Paris.



Duarte Rolo

Psychologue, Maître de conférence à l'université Paris V
Membre associé.



Nouveau Collaborateur

Nous sommes à la recherche d'un nouveau collaborateur.

Collaborateur

Profil recherché

Formation

- **Master 2 en Psychologie**
- A déjà effectué un **travail personnel** (psychanalyse, psychothérapie, etc.)
- **Expérience** auprès des enfants et adolescents.

Compétences

- **Qualités relationnelles** et capacité à travailler en lien avec d'autres professionnels
- Motivation, sincérité, dynamisme

Orientation théorique

- Psychanalyse (freudien, kleinien...)
- psychodynamiques
- thérapies humanistes
- thérapies rogériennes

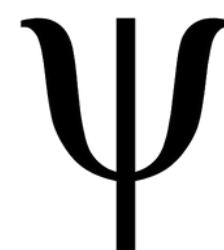
Psy@Paris

Offre



Référencement et adressage

Nous orientons vers vous de nouveaux patients en fonction de votre pratique



Supervisions

Des supervisions hebdomadaires individuelles vous sont proposées



Aides à la pratique en libéral

Des services de soutien à la pratique en libéral vous sont proposés en fonction de vos besoins

Psy@Paris

Tarifs



Vous nous reversez **30% de votre Chiffre d'affaire** brut.
(le tarif de vos séances est libre)



Votre **lieu d'installation est libre**
et sa location est à votre charge.



Après deux mois, vous vous engagez pour un an à raison
d'**une à trois journées par semaine.**

Psy-enfant

PRÉSENTATION DU SITE



Fruit de plusieurs années de travail de rédaction d'articles et de référencement seo, le site Psy-enfant est aujourd'hui un des principaux sites de psychologues d'enfants et d'adolescents.

- Il regroupe **90 articles**, rédigés de 2007 à 2020.
- En deux ans, le site a été consulté **680.000** fois.
- En moyenne, il est visité par plus de 1000 personnes par jour.
- 14 articles ont été consultés plus de 10.000 fois.

Sites internet : une longue expertise



2007

Paradoxa

Site de psychologie et de
psychanalyse
[consulter](#)



2008

Herbé

Site sur la littérature
[consulter](#)



2017

Psy-enfant

Site sur la psychologie de
l'enfant, de l'adolescent et de la
famille.
[consulter](#)



2020

Psy@paris

En cours de création.
Site sur la psychologie de
l'adulte.

PsyaParis.fr

Ce site regroupera des articles sur les troubles psychologiques de l'adulte.
Une quinzaine d'articles ont déjà été rédigés et sont consultables [ici](#).

Supervision



Afin de mieux penser les situations cliniques, je vous propose un travail de supervision hebdomadaire.

UNE SUPERVISION RESPECTUEUSE DE VOTRE PRATIQUE

Il ne s'agit pas pour moi d'enseigner ou de transmettre une « bonne pratique » mais, au contraire, d'ouvrir un espace qui puisse vous aider à penser votre pratique en fonction de vos propres postulats théoriques.

Ainsi, la supervision est axée sur l'analyse du transfert et du contre-transfert et de ce qui se déploie durant la séance.

Je centre mon écoute sur la bienveillance et l'absence de jugement en cherchant à vous aider à construire votre propre vision du travail clinique.

Supervision

MODALITÉS

La supervision est hebdomadaire et a lieu toute l'année, à l'exception de 9 séances de vacances scolaires.

Elle peut avoir lieu à mon cabinet Porte de Bagnolet ou par téléphone.

Les séances durent 1 heure les six premiers mois (afin de pouvoir prendre le temps d'évoquer les nouveaux patients) puis 45mn par la suite.



Référencement



Vote page personnelle

Création d'une page personnelle vous permettant de vous présenter.

Je réalise pour vous le travail de mise en forme et de mise aux normes pour le **référencement naturel** (seo).

Voir par exemple les pages pour Salomé Bréchet :[ici](#) et [ici](#)

Articles

Si vous souhaitez faire connaître votre travail ou vos réflexions, je peux mettre en forme, publier et référencer des textes que vous auriez rédigé ou co-rédigé.

Adressage

Orientation des patients



Demandes

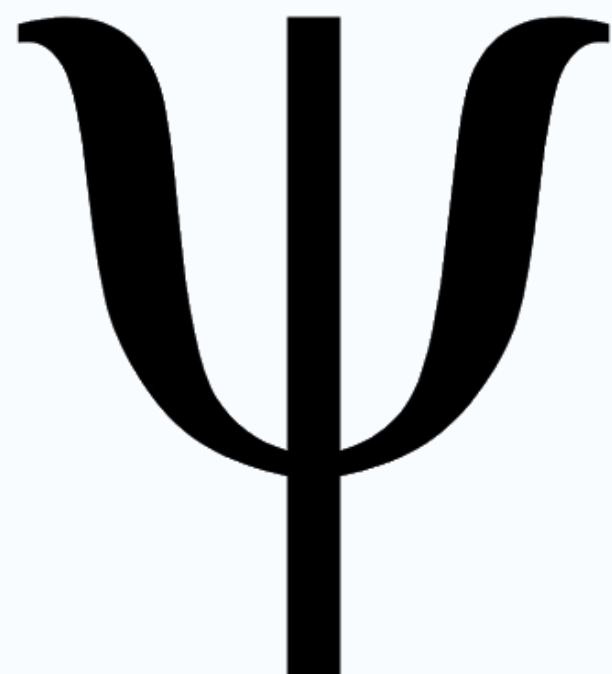
Un grand nombre de demandes sont non pourvues : entre **10 et 15 patients** par mois depuis Octobre 2019 ne peuvent être reçus.

Adressage

les nouvelles demandes seront orientées en priorités vers le nouveau collaborateur.

Aides à la pratique en libéral

En fonction de vos attentes et de vos besoins d'autres services peuvent vous être proposés gratuitement



1

Administratif

Soutiens et conseils pour vos **démarches administratives**, en particulier dans le cadre d'une première installation

2

Partenariats

- **Travail de réseau** avec d'autres professionnels à Paris (psychomotriciens, psychiatres...)
- **Doubles suivis** (travail familial et individuel, suivi de fratries....)

3

Groupes de travail

A partir du Printemps 2020 et en fonction des intérêts de chacun, pourront être mis en place:

- Des **groupes de lecture**
- Des **groupe de travail** sur des questions cliniques spécifiques (premiers entretiens, entretiens familiaux, etc.)



**Présentation réalisée
par Vincent Joly**

Vous pouvez adresser vos candidatures à :

psychologue.joly@gmail.com